

ISUZU

CYZ52 | 24噸

五十鈴皇牌重型貨車



合眾汽車有限公司
TRIANGLE MOTORS LTD.
大昌行集團成員

總辦事處：
九龍彌敦道771-775號栢宜中心十二樓 電話：2397 1818
陳列室：
九龍旺角砵磑街402-406號東盛大廈地下 電話：2397 2323
新界元朗喜業街16號駿佳廣場地下2號舖 電話：2476 6276

HEAD OFFICE:
12th Floor, Union Park Centre, 771-775, Nathan Rd., Kln. Tel: 2397 1818
SHOWROOMS:
G/F., Tung Shing Building, 402-406 Portland Street, Mongkok, Kln. Tel: 2397 2323
Shop No.2, G/F., Denker Plaza, 16 Hip Yip Street, Yuen Long, N.T. Tel: 2476 6276

102013

www.isuzu.com.hk

以上規格如有更改，恕不另行通告
圖示之設備可能與實物稍異

ISUZU
EURO5
領先科技 綠色動力

新一代環保五 CYZ52

24噸五十鈴皇牌重型貨車

作為全球用家至堪信賴的商用車夥伴，五十鈴以提升產品的安全標準、經濟效益及環保表現為原則，數十年來一直不斷研發改良。今日，新一代環保五 CYZ52 24噸五十鈴皇牌重型貨車，正式隆重登場。

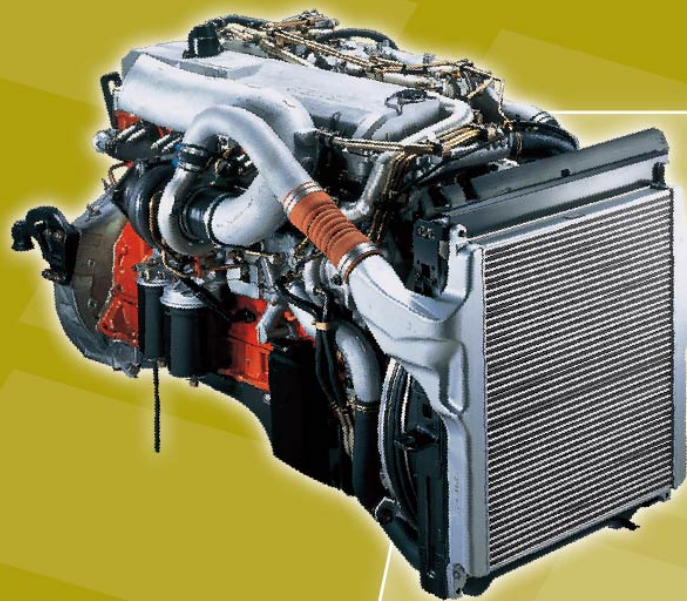
駕駛室外型新穎奪目，富型格動感，車架剛性高，安全度有絕對保證；它按高效率流體動力設計，配合流線型車頭擾流器，大幅降低風阻；採用最新6WG1E5RC 24氣閥、VGS渦輪增壓油渣引擎，加上EGR廢氣再循環裝置，有效減少排放，省油環保。另有Smoother-G電子“+/-”式自動波箱可供選擇，操控倍覺簡易，行車輕鬆安全。

更安全、更慳油、更環保，以及更型格舒適的駕駛感受！新一代環保五 CYZ52 24噸五十鈴皇牌重型貨車，絕對是與您同步向前的最佳拍檔，物流貨運的不二之選。



Performance 性能優越出色

400PS



400ps Turbo Charge

新一代CYZ52採用先進五十鈴6WG1E5RC 24氣閥、OHC渦輪增壓油渣引擎，馬力輸出高達400匹，扭力最高可達190公斤-米。加上7前速超速檔鋁合金波箱，行車加倍順暢穩定。



駕車小貼士

為免劣質柴油中的水份及雜質影響供油泵及噴油器的壽命，務必選用合規格優質柴油。

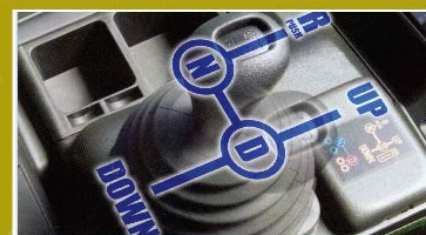
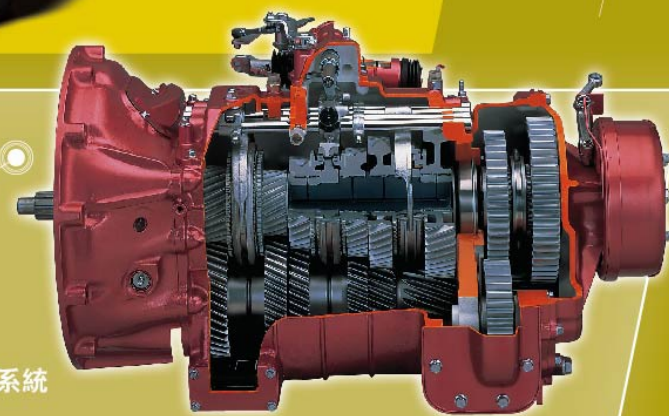
7前速超速檔鋁合金波箱

採用先進同步器，操作容易，入波暢順。



CRS電子控制高壓共軌噴注系統 (Common Rail System)

全電子控制，燃油噴注時間更準確，有效減少燃油損耗。



Smoother-G 電子“+/-”式自動波箱

CYZ52SX-12SG-V-F五十鈴自行研發的Smoother-G電子“+/-”式自動波箱。它揉合手動及自動波箱之獨特優點。用家可因應不同路面情況，隨時轉換成手動或自動波操作，操作猶如自動波箱般簡單方便。長途行車更添安全舒適，減輕體力及精神的負擔，絕對是物流貨運的最佳選擇。



VGS可變角度渦輪增壓系統 (Variable Geometric System)

因應引擎操作情況，以電子信號調校噴嘴葉片的角度，以控制進入燃燒室之空氣量，保持引擎馬力穩定輸出，並達至高度省油效果。



EGR廢氣再循環裝置 (Exhaust Gas Recirculation)

將廢氣和新鮮空氣混合輸至汽缸，有效降低最高燃燒溫度，以及減少有毒氣體排放，引擎更耐用，省油環保。

Equipments 設備完善

舒適車廂及齊全配備

車廂內離空間寬敞，視野開揚。頭部及足部空間特大，加上寬闊睡床，駕駛者及乘客均能乘坐舒適自在，長途旅程亦不覺疲勞。中央控制台採用一體化設計，所有開關按鈕都隨手可及，各方操控更簡易流暢，得心應手。



中央控制台

心思佈局，炭纖面板，多項功能觸手可及，操控方便靈活。



原廠冷氣

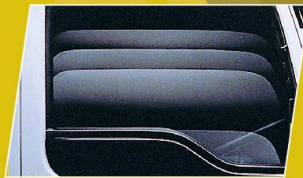


高級鐳射音響系統連多用途液晶顯示屏，USB插頭，後視裝置及藍牙功能



MID電腦多功能顯示器

中央顯示屏採用MID電腦多功能顯示器，中央控制一目了然。



電動車窗及中央門鎖

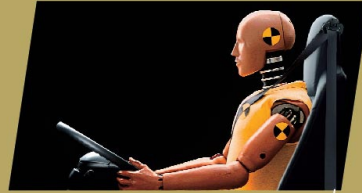


特強車廂照明燈

駕車小貼士

冷氣系統的隔塵網必須定期清洗（建議最少每月一次），以免影響其製冷效能。

Safety 完備安全裝置

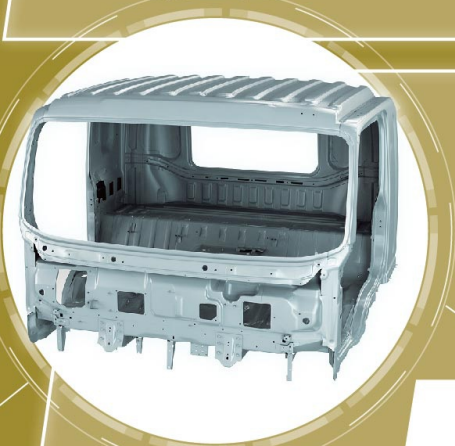
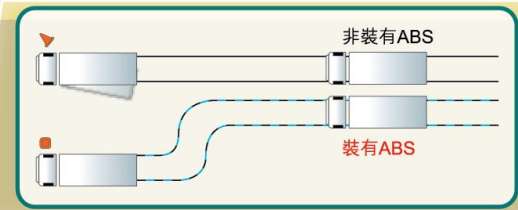


3點式ELR緊急鎖定縮回安全帶
於撞擊瞬間發揮效用，將駕駛者拉靠座位，減低衝擊力。



駕駛席安全氣囊
緩衝撞擊力，有效保護駕駛者的頭部頸部及上半身。

新一代五十鈴CYZ52引入多項先進安全裝置，包括ABS防鎖制動系統，在煞車過程中準確控制車輛的運作，防止因輪胎鎖死而失控，在急煞車時仍能閃避障礙，避免事故發生。加上一系列革新安全配備，全面提升安全度，為駕駛者提供最周全的保障。



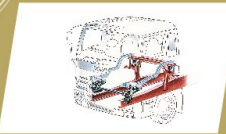
高剛性駕駛室

全面強化防撞表現，配合加強防鏽處理和特厚油漆，車架恆久耐用。



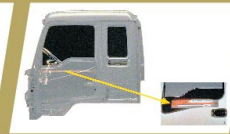
電動倒後鏡

左邊電動摺疊特大倒後鏡，方便日常操作。



避震駕駛室

氣墊式避震駕駛室，進一步降低駕駛者所受震盪，即使行經顛簸路面亦穩定舒適。



車門防撞桿

車門內置防撞桿，能減輕從側面而來的撞擊，把對駕駛者及乘客造成的傷害降至最低。

H.S.A.制動系統

先進H.S.A. (Hill Start Aid) 制動系統，使車輛於斜坡起步時可自動鎖住車輛，駕駛者無需吊極力子，車輛也不會溜後，大大提高安全性，也令日常操作倍感輕鬆。



備有H.S.A. (Hill Start Aid) 制動系統



沒有H.S.A. 制動系統



先進懸掛系統

除泥頭車系列外，均採用全新頭尾擔龍船葉片式彈簧懸掛系統，令行車更平穩。



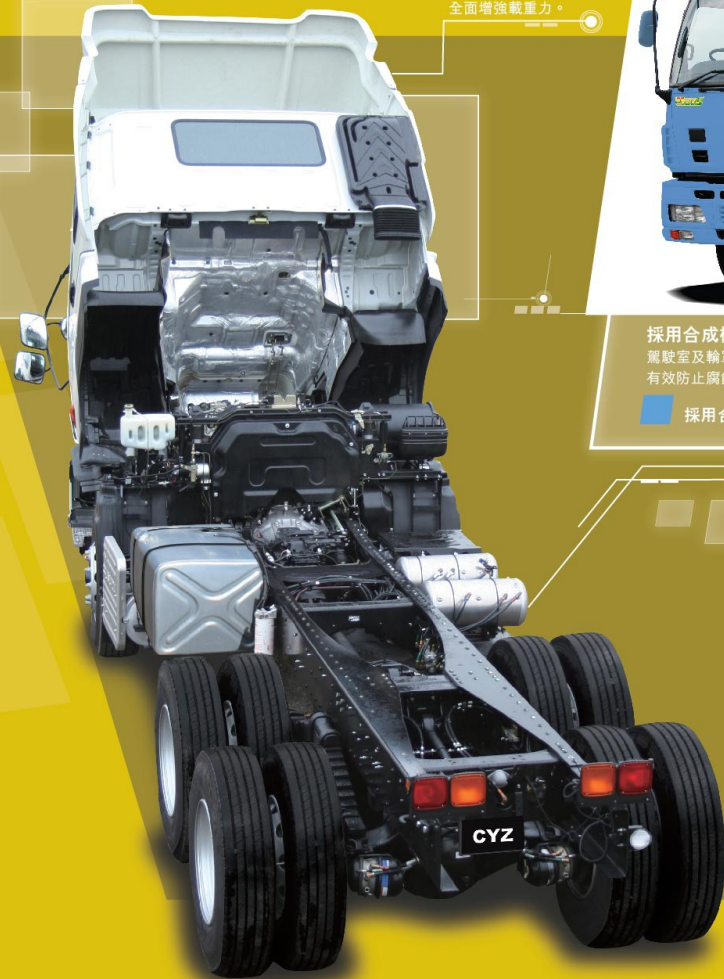
APU風路處理器

提供完善監察系統及意外防護，確保制動系統安全可靠。

Maintenance

耐用及保養

精鋼車陣
車陣以高拉力精鋼製造，
全面增強載重。



前置檢查裝置
前置檢查裝置的設計，令日常檢查程序，
更簡單便利。



可揭式駕駛室
電動揭屋仔裝置，方便檢查維修。

採用合成樹脂
駕駛室及輪罩上大幅採用合成樹脂，
有效防止腐蝕現象。

採用合成樹脂製成的部份



鋁合金油缸風缸
油缸、風缸皆以鋁合金製造，有效防止生鏽，確保
持久耐用。



柴油氧化催化器
令排放更潔淨

圖示之設備可能與實物有異。

駕車小貼士

車輪螺母收緊超過額定扭矩可導致螺紋損壞，切勿收緊螺
母超過以下扭矩：50-55公斤一米 (362-398磅一尺)。