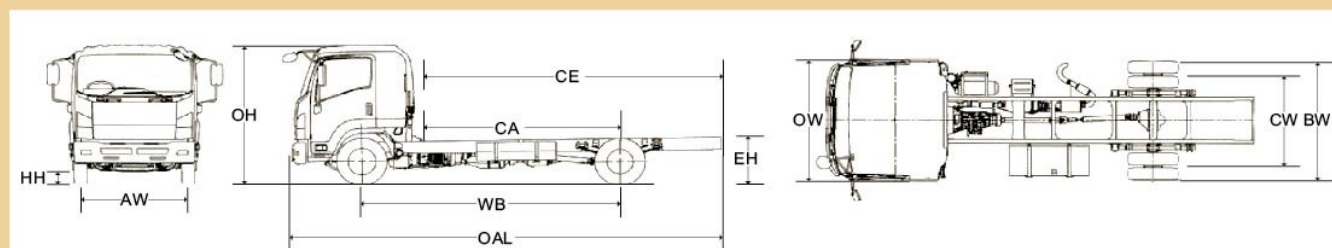


規格 SPECIFICATION		FRR90 11噸 中型貨車	
型號 MODEL	FRR90K-V	FRR90M-V	
總重量 (公斤) G.V.W. (kg)	11,000		
引擎 ENGINE	4HK1E5S		
型號 Model	直列式, 頂置凸輪軸, 渦輪增壓附中置冷卻器, 電子控制共軌噴注系統, 廢氣再循環裝置		
型式 Type	In line, Overhead camshaft, turbocharged with intercooler, Common Rail system, Exhaust Gas Recirculation		
汽缸容積 Displacement (cc)	5,198		
最大馬力 (匹/轉) Max. Output power (PS/rpm)	205 / 2,600		
最大扭力 (公斤米/轉) Max. Output torque (kgm/rpm)	65 / 1,600		
油缸容積 (公升) Fuel tank capacity (litres)	200		
波箱 TRANSMISSION	MZW6P [六前一後]		
型號 Model	MZW6P [6 forward 1reverse]		
波箱齒輪比 Gear ratio	1 : 6.615 ~ 6 : 0.722		
尾牙齒輪比 Final gear ratio	4.875		
離合器 CLUTCH	單乾板式附避震彈簧		
型式 Type	Dry single plate with cushioning spring		
轉向系統 STEERING	動力輔助轉向系統		
型式 Type	Power assisted		
懸掛系統 SUSPENSION	半橢圓形, 合金鋼片彈簧, 雙重液壓吸震筒		
前懸掛 Type front	Semi-elliptical, alloy steel leaf spring, Hydraulic double acting telescopic shock absorber		
後懸掛 Type rear	半橢圓形, 合金鋼片彈簧		
前軸 Front axle	倒置愛里奧工字架		
設計負重 (公斤) Design axle loading (kg)	3,600		
後軸 Rear axle	琵琶型全浮式 Banjo, full floating		
設計負重 (公斤) Design axle loading (kg)	7,700		
制動系統 BRAKE	氣動液壓, 雙迴路		
制動操作 Service brake	Air over hydraulic, dual circuit		
停車手掣 Parking brake	獨立後輪彈簧制動器		
輔助制動 Auxiliary brake	Spring brake actuators acting on rear wheels		
車障 FRAME	廢氣制動, 斜坡起動輔助系統 Exhaust brake, HSA		
輪胎 TIRE	梯形車障 Ladder type		
標準裝備 STANDARD EQUIPMENT	235/75R17.5		
柴油微粒過濾器, 駕駛席安全氣囊, 車門轉向輔助燈, 原廠冷氣, 原廠 AM/FM 收音連CD機, 電動車窗, 中央門鎖, 可揭式駕駛室, 防鎖死制動系統 Diesel Particulate Defuser (D.P.D.), Driver side air bag, Door mount cornering lamps, Factory built air conditioner, Factory built AM/FM radio CD player, Power window, Central door lock, Tilttable cab, Anti-lock Brake System (A.B.S.)			

代號	OAL	WB	FOH	ROH	CE	CA	OW	AW	BW	CW	OH	HH	EH
FRR90K-V (mm)	6975	4060	1170	1745	5240	3495	2200	1795	2177	1660	2563	220	940
(inch)	275	160	46	69	206	138	87	71	86	65	101	9	37
FRR90M-V (mm)	7875	4660	1170	2045	6140	4095	2200	1795	2177	1660	2563	220	920
(inch)	310	183	46	81	242	161	87	71	86	65	101	9	36



圖示之設備可能與實物有異

www.isuzu.com.hk

合眾汽車有限公司
TRIANGLE MOTORS LTD.
大昌行集團成員

總辦事處:
九龍彌敦道771-775號裕宜中心十二樓 電話: 2397 1818
陳列室:
九龍旺角砵蘭街402-406號東盛大廈地下 電話: 2397 2323
新界元朗喜業街16號駿佳廣場地下2號舖 電話: 2476 6276

HEAD OFFICE:
12th Floor, Union Park Centre, 771-775, Nathan Rd., Kln. Tel: 2397 1818
SHOWROOMS:
G/F., Tung Shing Building, 402-406 Portland Street, Mongkok, Kln. Tel: 2397 2323
Shop No.2, G/F., Denker Plaza, 16 Hip Yip Street, Yuen Long, N.T. Tel: 2476 6276

042014

ISUZU

FRR90 11噸

五十鈴皇牌中型貨車



ISUZU
EURO5
環保 耐用 綠色動力

EURO5

Advanced Technologies 全面強效配備

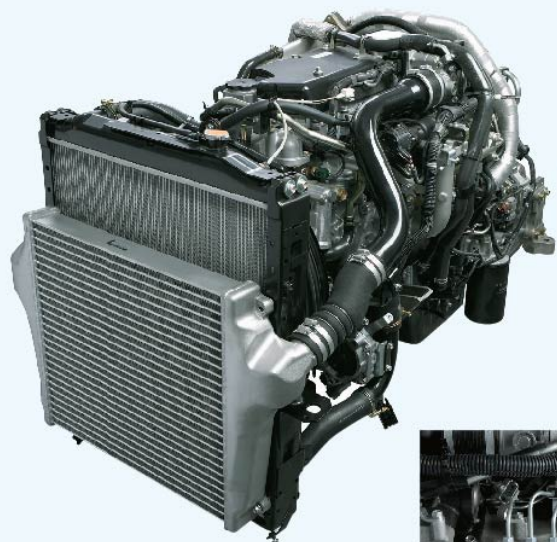
新一代環保5 五十鈴皇牌中型貨車 FRR90

作為全球用家至堪信賴的商用車夥伴，五十鈴以提升產品的安全標準、經濟效益及環保表現為原則，數十年來一直不斷研發改良。今日，新一代環保5 FRR90 11噸五十鈴皇牌中型貨車，正式隆重登場。

全新設計駕駛室，除了時尚的六孔式鬼面罩設計，外型革新，更富型格動感，車陣剛性亦大大提高，全面提升安全度；高效率流體動力設計，大大降低風阻。車系採用4HK1E5S 5.2公升頂凸輪軸(OHC)油渣引擎，馬力高達205匹，配合VGS可變角度渦輪增壓、EGR廢氣再循環裝置，加上電子控制高壓共軌噴注系統及DPD柴油微粒過濾器等裝置，進一步減低油耗及排放，省油耐用。

更安全、更慳油、更環保，以及更型格舒適的駕駛感受！新一代環保5 FRR90 11噸五十鈴皇牌中型貨車，絕對是與您同步向前的最佳拍檔，物流貨運的不二之選。

Performance 性能優越出色



205PS TURBO INTERCOOLER

全新F系列採用先進五十鈴4HK1E5S
渦輪增壓環保5柴油引擎，馬力輸出高
達205匹，扭力最高可達65公斤-米。



**CRIS 電子控制高壓共軌
噴注系統
(Common Rail System)**
全電子控制，燃油噴注時間更準
確，有效減少燃油損耗



**EGR 廢氣再循環裝置
(Exhaust Gas Recirculation)**
將部份廢氣和新鮮空氣混和輸至汽
缸，有效降低最高燃燒溫度，以及
減少有毒氣體排放，省油環保

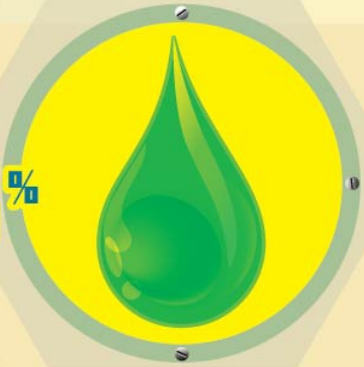


特強風手制
停車上貨落貨更輕鬆



特強彈弓片
行車更穩定

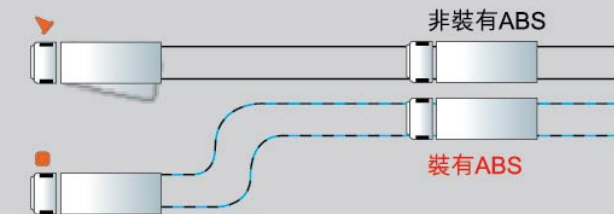
**大幅減低
油耗達8%**



**總重11噸
提昇載重6%**



車斗最長達 22呎7吋



五十鈴FRR 90皇牌中型貨車引入多項先進安全裝置，其中的ABS防鎖制動系統，在煞車過程中準確控制車輛運作，防止因輪胎鎖死而失控，在急煞車時仍能閃避障礙，避免事故發生。加上一系列革新安全配備，全面提升安全度，為駕駛者提供最周全的保障。

H.S.A.制動系統

先進H.S.A. (Hill Start Aid) 制動系統，使車輛於斜坡起步時可自動鎖住車輛，駕駛者無需吊極力子，車輛也不會溜後，大大提高安全性，也令日常操作倍感輕鬆。



備有H.S.A.(Hill Start Aid)制動系統

配備H.S.A.於斜坡起動車輛更容易、更安全。



沒有H.S.A.制動系統

沒有配備H.S.A.於斜坡起動車輛有機會溜後，易生意外。