

ISUZU

FXZ77 24噸

五十鈴皇牌輕量型
重型貨車/混凝土車/泥車

www.isuzu.com.hk



合眾汽車有限公司
TRIANGLE MOTORS LTD.

大昌行集團成員

總辦事處：
九龍彌敦道771-775號栢宜中心十二樓 電話：2397 1818
陳列室：
九龍旺角砵蘭街402-406號東盛大廈地下 電話：2397 2323
新界元朗喜業街16號駿佳廣場地下2號舖 電話：2476 6276

HEAD OFFICE:
12th Floor, Union Park Centre, 771-775, Nathan Rd., Kln. Tel: 2397 1818
SHOWROOMS:
G/F., Tung Shing Building, 402-406 Portland Street, Mongkok, Kln. Tel: 2397 2323
Shop No.2, G/F., Denker Plaza, 16 Hip Yip Street, Yuen Long, N.T. Tel: 2476 6276

122013

ISUZU
EURO5

EURO5

新一代環保5 FXZ77

24噸五十鈴皇牌重型貨車

作為全球用家至堪信賴的商用車夥伴，五十鈴以提升產品的安全標準、經濟效益及環保表現為原則，數十年來一直不斷研發改良。今日，新一代環保5 FXZ77 24噸五十鈴皇牌重型貨車，正式隆重登場。

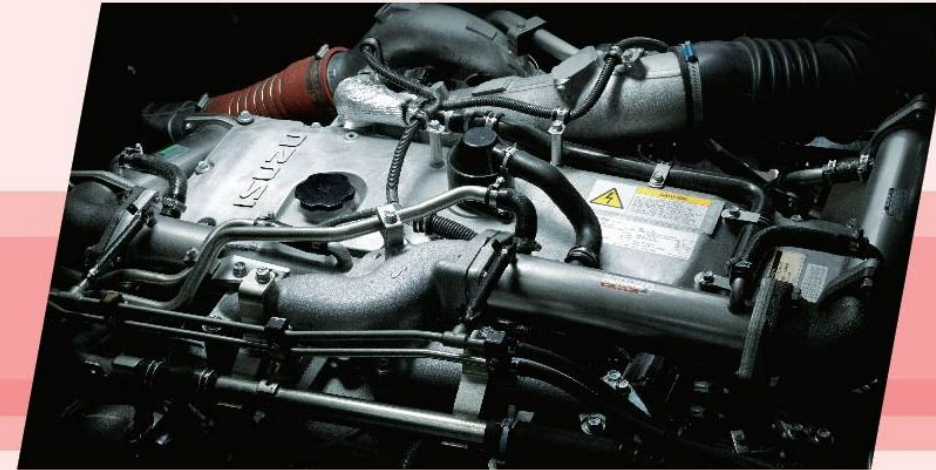
全新設計駕駛室，除了時尚的六孔式鬼面罩設計，外型革新，更富型格動感，車陣剛性亦大大提高，全面提升安全度；高效率流體動力設計，大大降低風阻。車系採用6UZ1-E5CC 9.8公升可變活瓣渦輪增壓(VGS Turbo)連中置冷卻器油渣引擎，配以柴油氧化催化器(DOC)、EGR廢氣再循環裝置，加上電子控制高壓共軌噴注系統等裝置，進一步減低油耗及排放，省油耐用。

更安全、更慳油、更環保，以及更型格舒適的駕駛感受！新一代環保5 FXZ77 24噸五十鈴皇牌重型貨車，絕對是與您同步向前的最佳拍檔，物流貨運的不二之選。



性能優越出色

Performance



全新FXZ77系列採用先進五十鈴6UZ1-E5CC環保5柴油引擎，馬力輸出高達350匹，扭力最高可達145公斤-米。



CRS電子控制高壓共軌噴注系統 (Common Rail System)

全電子控制，燃油噴注時間更準確，有效減少燃油損耗。



EGR廢氣再循環裝置 (Exhaust Gas Recirculation)

將部份廢氣和新鮮空氣混合輸至汽缸，有效降低最高燃燒溫度，以及減少有毒氣體排放，省油環保。

設備完善

Equipment

駕車小貼士
每日放水，可保持壓縮空氣更乾爽，使制動系統更可靠。

全新車廂設計及配備

革命性車廂設計，內籠空間大增，視野更為開揚，加上同級最寬650mm睡床，駕駛者及乘客均能乘坐舒適自在。中央控制台按人體工學，採用流線形一體化設計，所有開關按鈕皆隨手可及，各方操控簡易流暢、得心應手。

周邊設備完善

全新FXZ77系列周邊設備更趨完善，為駕駛者及乘客帶來更舒適、輕鬆、方便的旅程。



特大門把



電動車窗



高級鐳射音響系統連多用途液晶體顯示屏，USB插頭，後視裝置及藍牙功能



新增儲物空間

新增大量儲物間格，包括頂部儲物格、飲品架、椅背雜誌架等，雜物存放及取用更為方便。

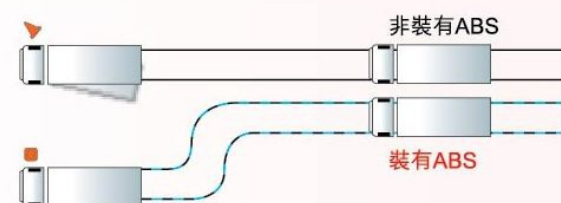


駕車小貼士

為免劣質柴油中的水份及雜質影響柴油泵及噴油器的壽命，務必選用合規格優質柴油。

完備安全裝置

Safety



非裝有ABS

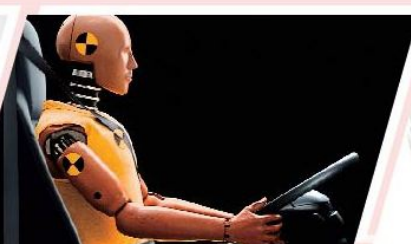
裝有ABS

全新五十鈴FXZ77皇牌重型貨車引入多項先進安全裝置，其中的ABS防鎖制動系統，在煞車過程中準確控制車輛的運作，防止因輪胎鎖死而失控，在急煞車時仍能閃避障礙，避免事故發生。加上一系列革新安全配備，全面提升安全度，為駕駛者提供最周全的保障。



駕駛席安全氣囊

緩衝撞擊力，有效保護駕駛者的頭部頸部及上半身。



3點式安全帶

於撞擊瞬間發揮效用，將駕駛者拉靠座位，減低衝擊力。



強化車陣

有效減輕撞擊時的破壞，安全度全面提升。



新款燈組

組合式HID白光頭燈及同級獨有轉向輔助燈，提生夜行安全。



高剛性駕駛室

全面強化防撞表現，配合加強防鏽處理和特厚油漆，車架恆久耐用。



特強車門防撞骨架

有效對抗從前、後及斜方向而來的撞擊，把對駕駛者造成的傷害降至最低。



耐用及保養

Maintenance



可揭式駕駛室，便於檢查維修。



前置檢查裝置，日常檢查簡單便利。



全新設計保險絲，更換及檢查更為方便。



油缸以鋁合金製造，有效防止生鏽，確保持久耐用。