

ISUZU

NMR85 5.2噸

五十鈴皇牌貨車

合眾汽車有限公司
TRIANGLE MOTORS LTD.

大昌行集團成員

總辦事處：
九龍彌敦道771-775號栢宜中心十二樓 電話：2397 1818
陳列室：
九龍旺角砵蘭街402-406號東盛大廈地下 電話：2397 2323
新界元朗喜業街16號駿佳廣場地下2號舖 電話：2476 6276

HEAD OFFICE:
12th Floor, Union Park Centre, 771-775, Nathan Rd., Kln. Tel: 2397 1818
SHOWROOMS:
G/F., Tung Shing Building, 402-406 Portland Street, Mongkok, Kln. Tel: 2397 2323
Shop No.2, G/F., Denker Plaza, 16 Hip Yip Street, Yuen Long, N.T. Tel: 2476 6276

042014

www.isuzu.com.hk



圖示之設備可能與實物有異



ISUZU
EURO5
領先科技 綠色動力

性能優越出色

Performance



全新NMR85採用先進五十鈴4JJ1E5N頂凸輪軸Turbo-Intercooler環保柴油引擎，馬力輸出高達150匹，扭力最高可達38.2公斤-米。加上5前速波箱，行車加倍順暢穩定。



DPD柴油微粒過濾器 (Diesel Particulate Defuser) 柴油微粒過濾器令廢氣中的微粒排放減至最低。

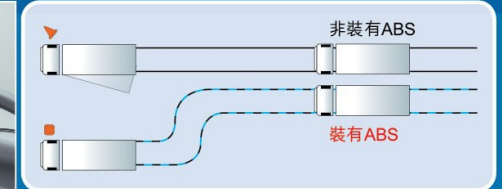


完備安全裝置

Safety



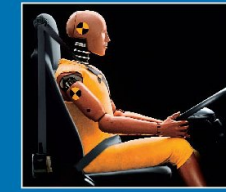
駕駛席安全氣囊
緩衝撞擊力，有效保護駕駛者的頭部頸部及上半身。



非裝有ABS
裝有ABS
全新五十鈴NMR85車系引入多項先進安全裝置，包括ABS防鎖制動系統及EBD電子制動力分佈系統，可精確控制每個後輪的制動力，提供更穩定安全的制動表現。加上一系列安全配備，全面提升安全度，為駕駛者提供最周全的保障。



煞車系統
前輪採用碟式煞車系統，加強煞車效果。



3點式安全帶
於撞擊瞬間發揮效用，將駕駛者拉靠座位，減低衝擊力。



強化車陣
有效減輕撞擊時的破壞，安全度全面提升。



新款燈組
組合式頭燈及同級獨有轉向輔助燈，提升夜行安全。

駕車小貼士
由於DPD再生時微量柴油可能混和引擎潤滑油，日常使用時請定期檢查引擎潤滑油水平，發現到達油尺“X”位時請更換引擎潤滑油。



1 VGS可變角度渦輪增壓系統 (Variable Geometric System)
因應引擎操作情況，以電子訊號調校噴嘴葉片的角，以控制進入燃燒室之空氣量，保持穩定引擎馬力輸出，並達至高度省油效果。



2 EGR廢氣再循環裝置 (Exhaust Gas Recirculation)
將部份廢氣和新鮮空氣混合輸至汽缸，有效降低最高燃燒溫度，以及減少有毒氣體排放，省油環保。



3 CRS電子控制高壓共軌噴注系統 (Common Rail System)
全電子控制，燃油噴注時間更準確，有效減少燃油損耗。



4 DOHC雙頂凸輪軸，16氣門 (Double Over Head Cam)
生氣及排氣活門各自以一條凸軸直接驅動開閉和關閉，汽門開閉準確度更佳，從而提升汽缸在進氣和排氣時的效率。



高剛性駕駛室
全面強化防撞表現，配合加強防鏽處理和特厚油漆，車架恆久耐用。



特強車門防撞骨架
有效對抗從前、後及斜方向而來的撞擊，把對駕駛者造成的傷害降至最低。

設備完善

Equipment



全新車廂設計及配備

革命性車廂設計，內籠空間大增，視野更為開揚，駕駛者及乘客均能乘坐舒適自在。中央控制台採用流線一體化設計，各方操控更簡易流暢、得心應手。



原廠冷氣及AM/FM鑲射音響系統。



新一代 環保5 NMR85

5.2噸五十鈴皇牌輕型貨車

作為全球用家至堪信賴的商用車夥伴，五十鈴以提升產品的安全標準、經濟效益及環保表現為原則，數十年來一直不斷研發改良。今日，新一代環保5 NMR 85 5.2噸五十鈴皇牌輕型貨車，現已隆重登場。

全新設計駕駛室，除了外型革新，更富型格動感，車陣剛性亦大大提高，全面提升安全度；採用高效率流體動力設計，大幅降低風阻，加上4JJ1E5N雙頂凸輪軸Turbo-Intercooler環保5柴油引擎、VGS可變角度渦輪增壓及DPD柴油微粒過濾器裝置，進一步降低油耗及排放。

更安全、更慳油、更環保，以及更型格舒適的駕駛感受！新一代環保5 NMR85 5.2噸五十鈴皇牌輕型貨車，絕對是與您同步向前的最佳拍檔，物流貨運的不二之選。



新增儲物空間

新增大量儲物間格，包括頂部儲物格、飲品架、椅背雜誌架等，雜物存放及取用更為方便。



周邊設備完善

除有流線形中央控制台，方便中央控制，周邊設備同樣照顧週到。全新電動車窗、特大門把設計，均能為駕駛者及乘客帶來更舒適輕鬆的旅程。

駕車小貼士

駕車小貼士

當起動渦輪增壓引擎時，切勿大力踏油門加速，應停定以怠速讓引擎預熱三分鐘，才開始行車。

EURO5

Nseries

