



規格 Specifications

| 型號 | TFR86JY-V | TFR86JS-V | TFR86JD-V | TFS86JD-V | TFS86JD-V-AT |
|-----------|-----------|-----------|-----------|-----------|--------------|
| 驅動系統 | 4 x 2 | | 4 x 4 | | |
| 總重量 (公斤) | 2,900 | | 3,000 | | |
| 乘客量 (連司機) | 2 | | 5 | | 5 |
| 車身尺寸 | | | | | |
| 全長 (毫米) | 5,045 | 5,315 | 5,295 | 5,305 | 5,308 |
| 全寬 (毫米) | 1,775 | | 1,860 | | |
| 全高 (毫米) | 1,700 | 1,685 | 1,680 | 1,785 | 1,795 |
| 軸距 (毫米) | 3,095 | | 3,095 | | |

| 引擎 | 4JK1ESS-L | | | | |
|---------------|--|--|--|--|--|
| 型號 | 4JK1ESS-L | | | | |
| 型式 | 直列四汽缸、雙頂凸輪軸、電子控制燃油共軌系統、雙重渦輪增壓器中置冷卻器、全自動電催化柴油微粒過濾器(DPF) | | | | |
| 汽缸容積 (cc) | 2,499 | | | | |
| 最大馬力 (匹/轉) | 163 / 3,600 | | | | |
| 最大扭力 (公斤-米/轉) | 40.8 / 1,400-2,000 | | | | |
| 燃油容積 (公升) | 69 | | | | |

| 變速箱 | AISIN 6 前速手排 | | AISIN 5 前速 + 4 式自動波 | | |
|-------|---------------|--|---------------------|--|--|
| 型號 | AISIN 6 前速手排 | | AISIN 5 前速 + 4 式自動波 | | |
| 變速齒輪比 | 5.232 - 0.728 | | 3.520 - 0.716 | | |
| 尾牙齒輪比 | 3.071 | | 3.727 | | |

| 懸吊系統 | 液壓控制、車鞍板式 | | 不適用 | | |
|------|-----------------------------|--|-----|--|--|
| 轉向系統 | 動力輔助齒輪軸式 | | | | |
| 懸吊系統 | 獨立拖臂前懸吊彈簧 | | | | |
| 前懸吊 | 平機翼形合金鋼片彈簧 | | | | |
| 後懸吊 | 平機翼形合金鋼片彈簧 | | | | |
| 制動系統 | 前碟後鼓、液壓、真空吸塵式 | | | | |
| 制動操作 | 機械式手掣 | | | | |
| 停車手掣 | 防鎖死制動系統(ABS)連電子制動力分配系統(EBD) | | | | |
| 輔助制動 | 輔助制動系統(BA)、電子車身穩定控制系統(ESC) | | | | |

| 車牌 | 標記車牌 | | | | |
|----|------------|-----------|-----------|--|--|
| 輪胎 | 215/70R15C | 245/70R16 | 255/65R17 | | |

| 標準配備 | | | | | |
|--------------|---|---|---|---|---|
| 電子定時(預程式)行駛 | | | | * | * |
| 四步四驅轉換器 | | | | * | * |
| 五前速 +/- 式自動波 | | | | * | * |
| 前座安全氣囊 | * | * | * | * | * |
| 前座車門及窗簾式安全氣囊 | * | * | * | * | * |
| 電鍍鍍層防銹 | * | * | * | * | * |
| 電子防鎖死制動系統 | * | * | * | * | * |
| 前後座椅兩側三點式安全帶 | * | * | * | * | * |
| 合金全輪圈 | * | * | * | * | * |
| 定速巡航系統 | * | * | * | * | * |
| 電動調整可傾座椅 | * | * | * | * | * |
| 中央鎖止鎖 | * | * | * | * | * |
| 真皮座椅 | * | * | * | * | * |
| 門邊鎖附指環 | * | * | * | * | * |
| 外鏡性溫冷系統 | * | * | * | * | * |
| 高級雷射CD音響系統 | * | * | * | * | * |
| 可調傾斜角車窗大鏡 | * | * | * | * | * |
| 兒童安全鎖 | * | * | * | * | * |
| 真皮軟環 | * | * | * | * | * |
| 軌道智能控制系統 | * | * | * | * | * |
| 電動車窗 | * | * | * | * | * |
| 中央門鎖 | * | * | * | * | * |
| 高置剎車燈 | * | * | * | * | * |

以上規格如有更改，恕不另行通知。
此引擎符合最高管制標準5 (EURO5) 及香港噪音管制標準。

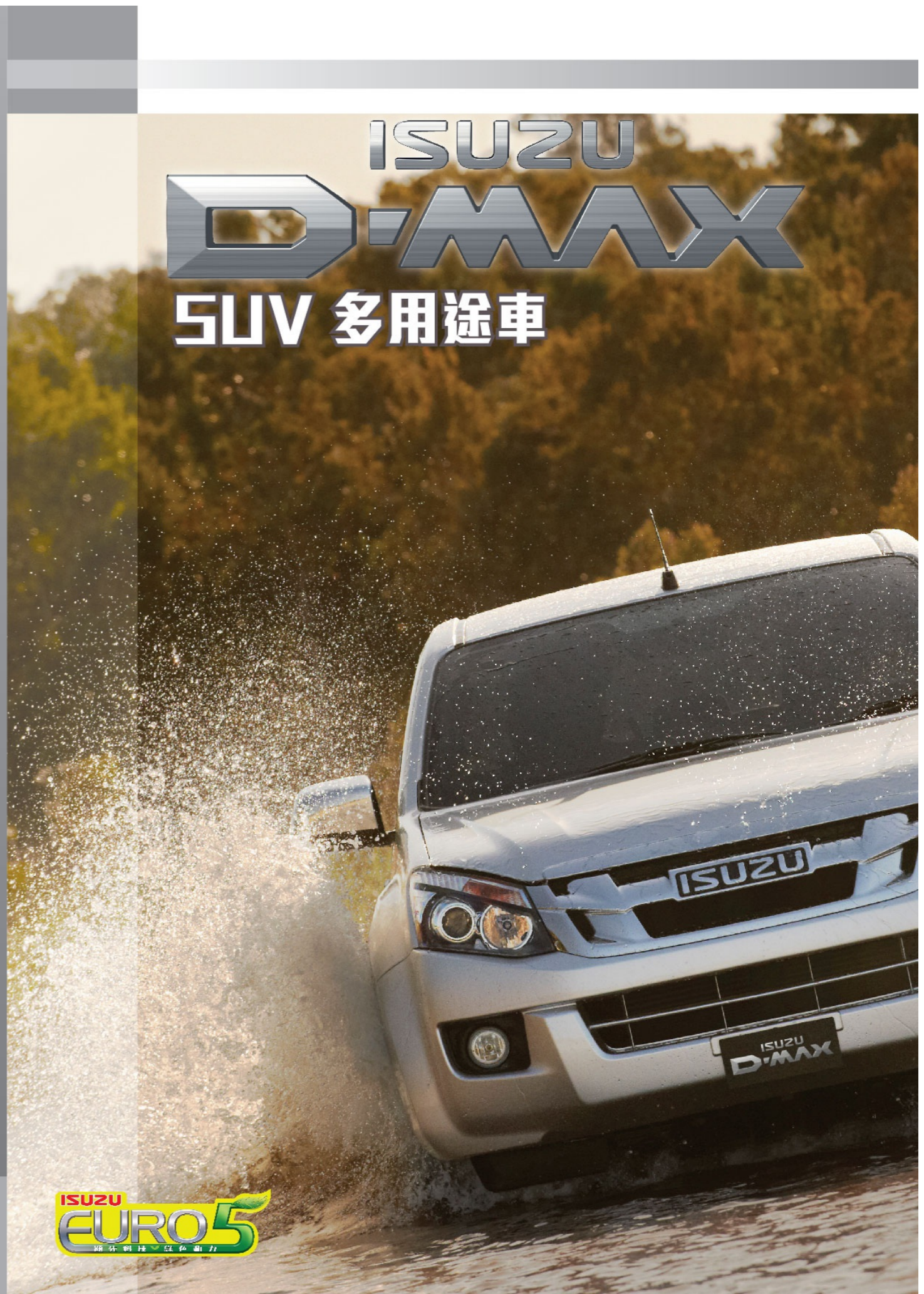
EXTERIOR COLORS



印刷品所手為近似顏色，可能與真實顏色略有差別。 The colors shown are approximate and may differ slightly from the actual colors.

圖示之設備可能與實物有異
合眾汽車有限公司
TRIANGLE MOTORS LTD.
 大昌行集團成員

www.isuzu.com.hk
 總辦事處：
 九龍彌敦道771-775號極宜中心十二樓 電話：2397 1818
 陳列室：
 九龍旺角站彌敦道402-406號東區大廈地下 電話：2397 2323
 新界元朗善業街16號駿佳廣場地下2號舖 電話：2476 6276
 HEAD OFFICE:
 12th Floor, Union Park Centre, 771-775, Nathan Rd., Kln. Tel: 2397 1818
 SHOWROOMS:
 G/F, Tung Shing Building, 402-406 Portland Street, Mongkok, Kln. Tel: 2397 2323
 Shop No.2, G/F., Denker Plaza, 16 Hip Yip Street, Yuen Long, N.T. Tel: 2476 6276



042014

全面強效配備
Advanced Technologies



中央儲物箱 軌盤控制音響裝置 (只適用於自動波型號) 先進儀錶版及顯示屏 簡約式設計空調系統 (只適用於自動波型號) 五十鈴擁有理髮音響設備 電子密碼防盜系統

ISUZU
D-MAX

剛勁型格 極致表現

無論於城內或野外，五十鈴環保5 4x4/4x2 D-MAX就是魅力所在！剛勁線條勾勒出勇悍型態，先進的2.5公升Turbo環保柴油引擎，以低油耗迸發強勁馬力；特設寬敞車斗尾箱，實用性無可比擬；配合強化版車陣、車門及安全氣囊的周全保障，每公里盡是快感演繹。野性型格、澎湃動感集於一身，五十鈴D-MAX，絕對是您生活上的最強拍檔。



採用五十鈴4JK1E55-L Turbo Intercooler 環繞5葉抽引擎，馬力最高可達163匹。

性能優越出色
Performance



電子手掣(攔車式)行駛同步四驅轉換器 (只適用於TFS86型號) 6前速手動波箱 5前速自動波箱

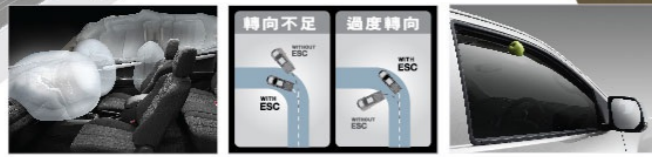


流線形車身設計，既能減低風阻，令行車更穩定。

完備安全裝置
Safety



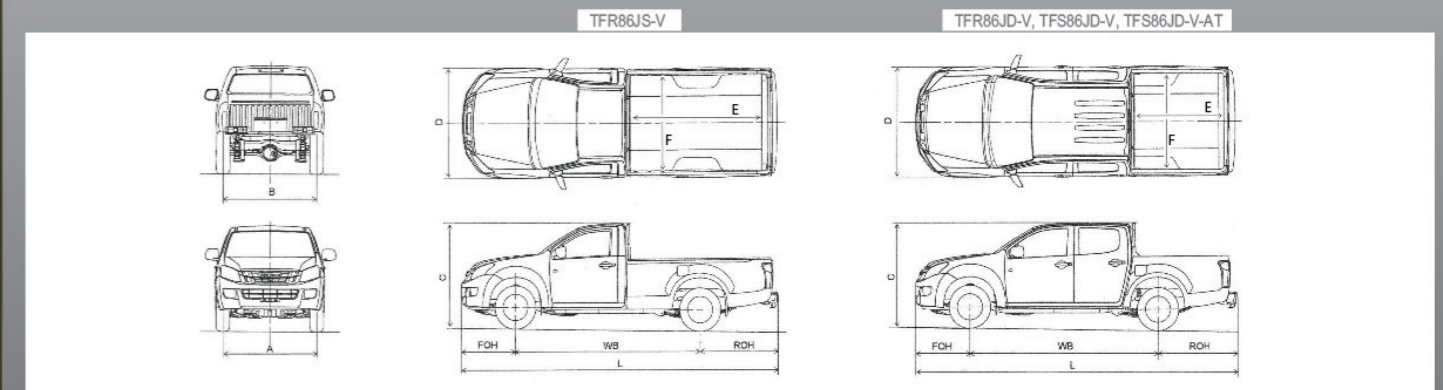
全新強化版車架及底盤，提供穩健穩定性。



前座雙安全氣囊，兩側車門及側簾式安全氣囊 (只適用於5座位型號) 轉向不足 過度轉向 電子車輛穩定控制系統(ESC) 車窗防夾裝置



| Model | A | B | C | D | E | F | FOH | WB | ROH | L |
|--------------|------|------|------|------|------|------|-----|------|------|------|
| TFR86JS-V | 1510 | 1510 | 1685 | 1775 | 2338 | 1570 | 905 | 3095 | 1315 | 5315 |
| TFR86JD-V | 1510 | 1510 | 1690 | 1775 | 1495 | 1570 | 905 | 3095 | 1295 | 5295 |
| TFS86JD-V | 1570 | 1570 | 1785 | 1860 | 1480 | 1535 | 905 | 3095 | 1295 | 5295 |
| TFS86JD-V-AT | 1570 | 1570 | 1795 | 1860 | 1480 | 1535 | 905 | 3095 | 1295 | 5295 |



單位：毫米 Unit: mm



ISUZU

9 車斗防滑墊 Bed liner Under rail

ISUZU D-MAX ACCESSORIES



圖示之設備可能與實物有異

www.isuzu.com.hk

合眾汽車有限公司
TRIANGLE MOTORS LTD.
大昌行集團成員

總辦事處：
九龍彌敦道771-775號栢宜中心十二樓 電話：2397 1818
陳列室：
九龍旺角砵蘭街402-406號東盛大廈地下 電話：2397 2323
新界元朗喜業街16號駿佳廣場地下2號舖 電話：2476 6276

HEAD OFFICE:
12th Floor, Union Park Centre, 771-775, Nathan Rd., Kln. Tel: 2397 1818
SHOWROOMS:
G/F., Tung Shing Building, 402-406 Portland Street, Mongkok, Kln. Tel: 2397 2323
Shop No.2, G/F., Denker Plaza, 16 Hip Yip Street, Yuen Long, N.T. Tel: 2476 6276

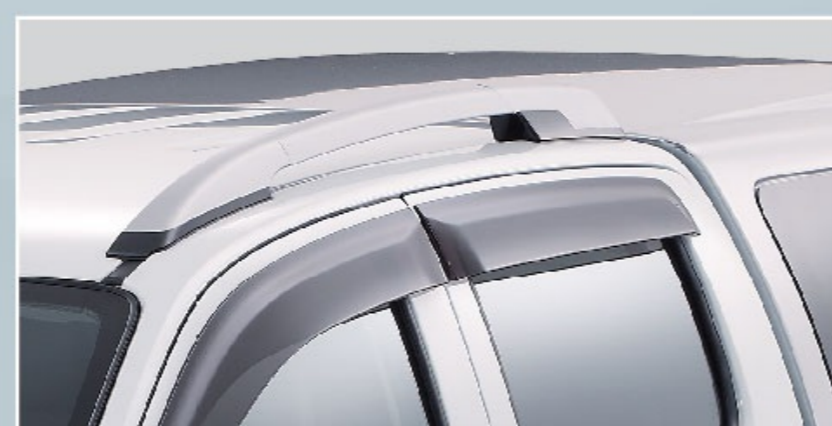
042014

ISUZU D-MAX ACCESSORIES

無論於城內或野外，五十鈴環保5 4x4/4x2 D-MAX就是魅力所在！剛勁線條勾勒出勇悍型態，先進的2.5公升Turbo環保柴油引擎，以低油耗迸發強勁馬力；特設寬敞車斗尾廂，實用性無可比擬；同時可選配以下配件，為您的座駕添上自主型格。



1 前泵把防護膠 Front Bumper Guard



2 車頂行李架 Roof Rail



3 行李廂 Canopy



4 門邊雨擋 Door Visors



5 頭凸防石擋 Engine Hood Protector



6 車側擾流組件 Skirt Set



7 車廂地毯 Carpet Floor Mats



8 車斗箱 D-Box



9 車斗防滑墊 Bed Liner Under Rail