

# ISUZU

## FRR • FSR • FTR

10.4~15噸

### 五十鈴皇牌中型貨車

[www.isuzu.com.hk](http://www.isuzu.com.hk)



合眾汽車有限公司  
TRIANGLE MOTORS LTD.  
大昌行集團成員

總辦事處：  
九龍彌敦道771-775號栢宜中心十二樓 電話：2397 1818  
陳列室：  
九龍旺角砵磑街402-406號東盛大廈地下 電話：2397 2323  
新界元朗喜業街16號駿佳廣場地下2號舖 電話：2476 6276

HEAD OFFICE:  
12th Floor, Union Park Centre, 771-775, Nathan Rd., Kln. Tel: 2397 1818  
SHOWROOMS:  
G.F., Tung Shing Building, 402-406 Portland Street, Mongkok, Kln. Tel: 2397 2323  
Shop No.2, G.F., Denker Plaza, 16 Hip Yip Street, Yuen Long, N.T. Tel: 2476 6276

04/2014

ISUZU  
EURO 5  
環保 節能 可靠 耐用



## 設備完善

# Equipment



### 全新車廂設計及配備

革命性車廂設計，內籠空間大增，視野更為開揚，加上同級最寬650mm睡床，駕駛者及乘客均能乘坐舒適自在。中央控制台按人體工學，採用流線形一體化設計，所有開關按鈕皆隨手可及，各方操控簡易流暢，得心應手。

### 周邊設備完善

全新F系列周邊設備更趨完善，為駕駛者及乘客帶來更舒適、輕鬆、方便的旅程。



### 特大門把



### 電動車窗



### 新增儲物空間

新增大量儲物間格，包括頂部儲物格、飲品架、椅背雜誌架等，雜物存放及取用更為方便。



原廠AM/FM鐳射音響系統及冷氣



### 駕車小貼士

本型號配備柴油微粒過濾系統(DPD)，請每年或行駛每100,000公里後回廠進行DPD濾芯檢查。

# 新一代 環保5

# F系

## 五十鈴皇牌中型貨車

# EURO5

作為全球用家至堪信賴的商用車夥伴，五十鈴以提升產品的安全標準、經濟效益及環保表現為原則，數十年來一直不斷研發改良。今日，新一代環保5 FRR / FSR / FTR 10.4噸~15噸五十鈴皇牌中型貨車，正式隆重登場。

全新設計駕駛室，除了時尚的六孔式鬼面罩設計，外型革新，更富型格動感，車陣剛性亦大大提高，全面提升安全度；高效率流體動力設計，大大降低風阻。車系採用6HK1E5N 7.8公升渦輪增壓(Turbo Intercooler)頂凸輪軸(OHC)油渣引擎，配以馬力強勁水冷雙軸可變瓣渦輪增壓(DVNT)、EGR廢氣再循環裝置，加上電子控制高壓共軌噴注系統及DPD柴油微粒過濾器等裝置，進一步減低油耗及排放，省油耐用。

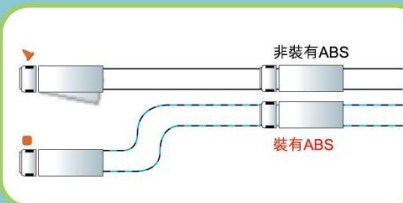
更安全、更慳油、更環保，以及更型格舒適的駕駛感受！新一代環保5 FRR / FSR / FTR 10.4噸~15噸五十鈴皇牌中型貨車，絕對是與您同步向前的最佳拍檔，物流貨運的不二之選。





## 完備安全裝置

# Safety



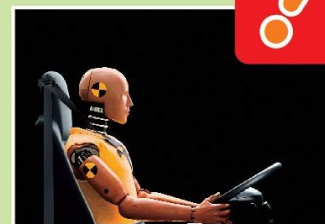
全新五十鈴FRR/FSR/FTR系列皇牌中型貨車引入多項先進安全裝置，其中的ABS防鎖制動系統，在煞車過程中準確控制車輛的運作，防止因輪胎鎖死而失控，在急煞車時仍能閃避障礙，避免事故發生。加上一系列革新安全配備，全面提升安全度，為駕駛者提供最周全的保障。

**駕車小貼士**  
為免劣質柴油中的水份及雜質影響柴油泵及噴油器的壽命，務必選用合規格優質柴油。



### 駕駛席安全氣囊

緩衝撞擊力，有效保護駕駛者的頭部頸部及上半身。



### 3點式安全帶

於撞擊瞬間發揮效用，將駕駛者拉靠座位，減低衝擊力。



### 電動倒後鏡

左邊電動摺疊特大倒後鏡，角度廣闊，方便操作，可讓駕駛者隨時監察後方情況。



### 高剛性駕駛室

全面強化防撞表現，配合加強防鏽處理和特厚油漆，車架恆久耐用。



### 特強車門防撞骨架

有效對抗從前、後及斜方向而來的撞擊，把對駕駛者造成的傷害降至最低。



# 性能優越出色

# Performance



全新F系列採用先進五十鈴6HK1E5N水冷雙軸可變瓣渦輪增壓(DVNT)環保5柴油引擎，馬力輸出高達240匹，扭力最高可達72公斤-米。



CRS電子控制高壓共軌噴注系統  
(Common Rail System)

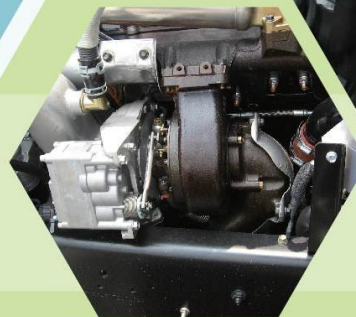
全電子控制，燃油噴注時間更準確，有效減少燃油損耗

**駕車小貼士**  
冷氣系統的隔塵網，必須定期清洗  
(建議最少每月一次)，以免影響其製冷效能。



EGR廢氣再循環裝置  
(Exhaust Gas Recirculation)

將部份廢氣和新鮮空氣混合輸至汽缸，有效降低最高燃燒溫度，以及減少有毒氣體排放，省油環保。



DVNT渦輪增壓

渦輪採用無孔式螺紋鑄造，剛性與耐用性大大提高。



DPD柴油微粒過濾器  
(Diesel Particulate Defuser)

柴油微粒過濾器令廢氣中的微粒排放減至最低。



## 耐用及保養

# Maintenance



全新設計保險絲，更換及檢查更為方便。



前置檢查裝置，日常檢查簡單便利。



可揭式駕駛室，便於檢查維修。



特強高拉力精鋼及梯形車陣設計，令載重更強更多。

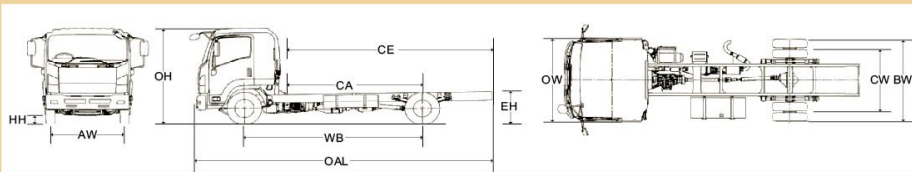
# ISUZU

## FRR90 11噸 五十鈴皇牌中型貨車



規格 SPECIFICATION		FRR90 11噸 中型貨車	
型號 MODEL		FRR90K-V	FRR90M-V
總重量 (公斤) G.V.W. (kg)		11,000	
引擎 ENGINE		4HK1E5S	
型號 Model		直列式, 頂置凸輪軸, 渦輪增壓附中置冷卻器, 電子控制共軌噴注系統, 廢氣再循環裝置	
型式 Type		In line, Overhead camshaft, turbocharged with intercooler, Common Rail system, Exhaust Gas Recirculation	
汽缸容積 Displacement (cc)		5,198	
最大馬力 (匹/轉) Max. Output power (PS/rpm)		205 / 2,600	
最大扭力 (公斤米/轉) Max. Output torque (kgm/rpm)		65 / 1,600	
油缸容積 (公升) Fuel tank capacity (litres)		200	
波箱 TRANSMISSION		MZW6P [六前-後]	
型號 Model		MZW6P [6 forward 1reverse]	
波箱齒輪比 Gear ratio		1 : 6.615 ~ 6 : 0.722	
尾牙齒輪比 Final gear ratio		4.875	
離合器 CLUTCH		單乾板式附避震彈簧	
型式 Type		Dry single plate with cushioning spring	
轉向系統 STEERING		動力輔助轉向系統 Power assisted	
型式 Type		動力輔助轉向系統 Power assisted	
懸掛系統 SUSPENSION		半橢圓形, 合金鋼片彈簧, 雙重液壓吸震筒	
前懸掛 Type front		Semi-elliptical, alloy steel leaf spring, Hydraulic double acting telescopic shock absorber	
後懸掛 Type rear		半橢圓形, 合金鋼片彈簧	
前軸 Front axle		倒置雙重奧工字梁	
設計負重 (公斤) Design axle loading (kg)		Reversed Elliot "I" beam	
後軸 Rear axle		3,600	
設計負重 (公斤) Design axle loading (kg)		芭蕉型全浮式 Banjo, full floating	
制動系統 BRAKE		7,700	
制動操作 Service brake		氣動液壓, 雙迴路	
停車手掣 Parking brake		Air over hydraulic, dual circuit	
輔助制動 Auxiliary brake		獨立後輪彈簧制動器	
車身 FRAME		Spring brake actuators acting on rear wheels	
輪胎 TIRE		廢氣制動, 斜坡起動輔助系統 Exhaust brake, HSA	
標準裝備 STANDARD EQUIPMENT		梯形車障 Ladder type	
		235/75R17.5	
柴油微粒過濾器, 駕駛座安全氣囊, 車門轉向輔助燈, 原廠冷氣, 原廠 AM/FM 收音機 CD 機, 電動車窗, 中央鎖, 可提式駕駛室, 防鎖死制動系統 Diesel Particulate Defuser (D.P.D.), Driver side air bag, Door mount cornering lamps, Factory built air conditioner, Factory built AM/FM radio CD player, Power window, Central door lock, Tiltable cab, Anti-lock Brake System (A.B.S.)			

代號	OAL	WB	FOH	ROH	CE	CA	OW	AW	BW	CW	OH	HH	EH
型號	Approx. Approx. Approx.												
FRR90K-V (mm)	6975	4060	1170	1745	5240	3495	2200	1795	2177	1660	2563	220	940
(inch)	275	160	46	69	206	138	87	71	86	65	101	9	37
FRR90M-V (mm)	7875	4680	1170	2045	6140	4095	2200	1795	2177	1660	2563	220	920
(inch)	310	183	46	81	242	161	87	71	86	65	101	9	36



圖示之設備可能與實物有異

[www.isuzu.com.hk](http://www.isuzu.com.hk)

合眾汽車有限公司  
TRIANGLE MOTORS LTD.  
大昌行集團成員

總辦事處：  
九龍彌敦道771-775號恒宜中心十二樓 電話：2397 1818  
陳列室：  
九龍旺角砵磡街402-406號東區大廈地下 電話：2397 2323  
新界元朗善業街16號駿佳廣場地下2號舖 電話：2476 6276

HEAD OFFICE:  
12th Floor, Union Park Centre, 771-775, Nathan Rd., Kln. Tel: 2397 1818  
SHOWROOMS:  
G/F., Tung Shing Building, 402-406 Portland Street, Mongkok, Kln. Tel: 2397 2323  
Shop No.2, G/F., Denker Plaza, 16 Hip Yip Street, Yuen Long, N.T. Tel: 2476 6276

042014

ISUZU  
EURO5  
環保科技 以心創力



# EURO5

## Advanced Technologies 全面強效配備

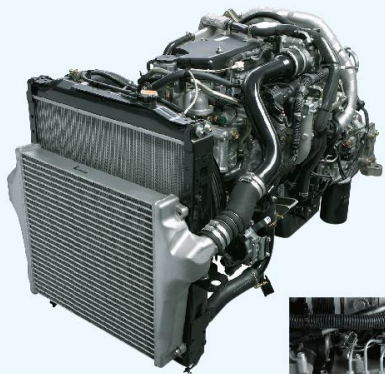
# 新一代環保5 五十鈴皇牌中型貨車 FRR90

作為全球用家至堪信賴的商用車夥伴，五十鈴以提升產品的安全標準、經濟效益及環保表現為原則，數十年來一直不斷研發改良。今日，新一代環保5 FRR90 11噸五十鈴皇牌中型貨車，正式隆重登場。

全新設計駕駛室，除了時尚的六孔式鬼面罩設計，外型革新，更富型格動感，車陣剛性亦大大提高，全面提升安全度；高效率流體動力設計，大大降低風阻。車系採用4HK1E5S 5.2公升頂凸輪軸(OHC)油渣引擎，馬力高達205匹，配合VGS可變角度渦輪增壓、EGR廢氣再循環裝置，加上電子控制高壓共軌噴注系統及DPD柴油微粒過濾器等裝置，進一步減低油耗及排放，省油耐用。

更安全、更慳油、更環保，以及更型格舒適的駕駛感受！新一代環保5 FRR90 11噸五十鈴皇牌中型貨車，絕對是與您同步向前的最佳拍檔，物流貨運的不二之選。

### Performance 性能優越出色



## 205PS TURBO INTERCOOLER

全新F系列採用先進五十鈴4HK1E5S  
渦輪增壓環保5柴油引擎，馬力輸出高  
達205匹，扭力最高可達65公斤-米。



**CRS 電子控制高壓共軌噴注系統 (Common Rail System)**  
全電子控制，燃油噴注時間更準確，有效減少燃油損耗



**EGR 廢氣再循環裝置 (Exhaust Gas Recirculation)**  
將部份廢氣和新鮮空氣混和輸至汽缸，有效降低最高燃燒溫度，以及減少有毒氣體排放，省油環保

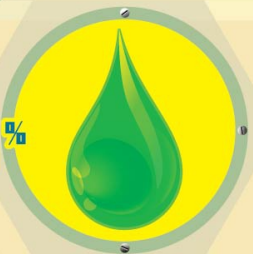


**特強風手制**  
停車上貨落貨更輕鬆



**特強彈弓片**  
行車更穩定

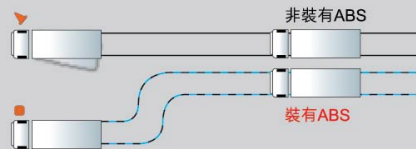
**大幅減低  
油耗達8%**



**總重11噸  
提昇載重6%**



## 車斗最長達 22呎7吋



五十鈴FRR 90皇牌中型貨車引入多項先進安全裝置，其中的ABS防鎖制動系統，在煞車過程中準確控制車輛運作，防止因輪胎鎖死而失控，在急煞車時仍能閃避障礙，避免事故發生。加上一系列革新安全配備，全面提升安全度，為駕駛者提供最周全的保障。

### H.S.A.制動系統

先進H.S.A. (Hill Start Aid) 制動系統，使車輛於斜坡起步時可自動鎖住車輛，駕駛者無需吊極力子，車輛也不會溜後，大大提高安全性，也令日常操作倍感輕鬆。



備有H.S.A.(Hill Start Aid)制動系統

配備H.S.A.於斜坡起動車輛更容易、更安全。



沒有H.S.A.制動系統

沒有配備H.S.A.於斜坡起動車輛有機會溜後，易生意外。