

# ISUZU

## FRR • FSR • FTR

11~15噸

### 五十鈴皇牌中型貨車

[www.isuzu.com.hk](http://www.isuzu.com.hk)



合眾汽車有限公司  
TRIANGLE MOTORS LTD.  
大昌行集團成員

總辦事處：  
九龍彌敦道771-775號恒宜中心十二樓  
陳列室：  
九龍旺角彌敦道402-408號東區大廈地下  
新界元朗善業街16號駿佳廣場地下2號舖  
新界元朗新田仔停棺路地庫第744RP

電話：2397 1818  
電話：2397 2323  
電話：2476 6276  
電話：2333 0151

HEAD OFFICE:  
12th Floor, Union Park Centre, 771-775, Nathan Rd., Kln.

SHOWROOMS:  
GF, Tung Shing Building, 402-408 Portland Street, Mongkok, Kln.  
Shop No. 2, G/F, Denker Plaza, 16 Hip Yip Street, Yuen Long, N.T.  
Lot 744RP, Tin Yu Road, San Tin, Yuen Long, N.T.

Tel: 2397 1818

Tel: 2397 2323  
Tel: 2476 6276  
Tel: 2333 0151

ISUZU  
**EURO 5**  
EURO 5

06/2015

# EURO5

## 新一代 環保5

## F系

### 五十鈴皇牌中型貨車

作為全球用家至堪信賴的商用車夥伴，五十鈴以提升產品的安全標準、經濟效益及環保表現為原則，數十年來一直不斷研發改良。今日，新一代環保5 FRR / FSR / FTR 11噸-15噸五十鈴皇牌中型貨車，正式隆重登場。

全新設計駕駛室，除了時尚的六孔式鬼面罩設計，外型革新，更富型格動感，車陣剛性亦大大提高，全面提升安全度；高效率流體動力設計，大大降低風阻。車系採用6HK1E5N 7.8公升渦輪增壓(Turbo Intercooler)頂凸輪軸(OHC)油渣引擎，配以馬力強勁水冷雙軸可變瓣渦輪增壓(DVNT)、EGR廢氣再循環裝置，加上電子控制高壓共軌噴注系統及DPD柴油微粒過濾器等裝置，進一步減低油耗及排放，省油耐用。

更安全、更慳油、更環保，以及更型格舒適的駕駛感受！新一代環保5 FRR / FSR / FTR 11噸-15噸五十鈴皇牌中型貨車，絕對是與您同步向前的最佳拍檔，物流貨運的不二之選。



# 性能優越出色

# Performance



全新F系列採用先進五十鈴6HK1E5N水冷雙軸可變瓣渦輪增壓(DVNT)環保5柴油引擎，馬力輸出高達240匹，扭力最高可達72公斤-米。



CRS電子控制高壓共軌噴注系統  
(Common Rail System)

全電子控制，燃油噴注時間更準確，有效減少燃油損耗



## 駕車小貼士

冷氣系統的隔塵網，必須定期清洗  
(建議最少每月一次)，以免影響其製冷效能。



EGR廢氣再循環裝置  
(Exhaust Gas Recirculation)

將部份廢氣和新鮮空氣混合輸至汽缸，有效降低最高燃燒溫度，以及減少有毒氣體排放，省油環保。



DVNT渦輪增壓

渦輪採用無孔式螺紋鑄造，剛性與耐用性大大提高。

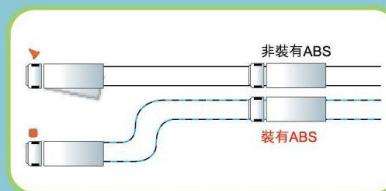


DPD柴油微粒過濾器  
(Diesel Particulate Defuser)

柴油微粒過濾器令廢氣中的微粒排放減至最低。

# 完備安全裝置

## Safety



全新五十鈴FRR/FSR/FTR系列皇牌中型貨車引入多項先進安全裝置，其中的ABS防鎖制動系統，在煞車過程中準確控制車輛的運作，防止因輪胎鎖死而失控，在急煞車時仍能閃避障礙，避免事故發生。加上一系列革新安全配備，全面提升安全度，為駕駛者提供最周全的保障。



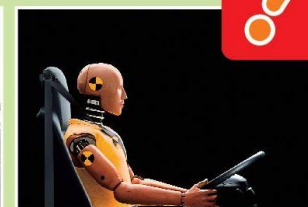
### 駕車小貼士

為免劣質柴油中的水份及雜質影響柴油泵及噴油器的壽命，務必選用合規格優質柴油。



#### 駕駛席安全氣囊

緩衝撞擊力，有效保護駕駛者的頭部頸部及上半身。



#### 3點式安全帶

於撞擊瞬間發揮效用，將駕駛者拉靠座位，減低衝擊力。



#### 電動倒後鏡

左邊電動摺疊特大倒後鏡，角度廣闊，方便操作，可讓駕駛者隨時監察後方情況。



#### 高剛性駕駛室

全面強化防撞表現，配合加強防鏽處理和特厚油漆，車架恆久耐用。



#### 特強車門防撞骨架

有效對抗從前、後及斜方向而來的撞擊，把對駕駛者造成的傷害降至最低。

# 設備完善

## Equipment



### 全新車廂設計及配備

革命性車廂設計，內籠空間大增，視野更為開揚，加上同級最寬650mm睡床，駕駛者及乘客均能乘坐舒適自在。中央控制台按人體工學，採用流線形一體化設計，所有開關按鈕皆隨手可及，各方操控簡易流暢、得心應手。

### 周邊設備完善

全新F系列周邊設備更趨完善，為駕駛者及乘客帶來更舒適、輕鬆、方便的旅程。



### 特大門把



### 電動車窗



### 新增儲物空間

新增大量儲物間格，包括頂部儲物格、飲品架、椅背雜誌架等，雜物存放及取用更為方便。



原廠AM/FM鐳射音響系統及冷氣



### 駕車小貼士

本型號配備柴油微粒過濾系統(DPD)，請每年或行駛每100,000公里後回廠進行DPD濾芯檢查。

**耐用及保養**

# Maintenance



全新設計保險絲，更換及檢查更為方便。



前置檢查裝置，  
日常檢查簡單便利。



可揚式駕駛室，便於檢查維修。



特強高拉力精鋼及梯形車陣設計，令載重更強更多。