

ISUZU

CYZ52

24噸

五十鈴皇牌重型貨車



www.isuzu.com.hk

探索更多
Explore More



合眾汽車有限公司
TRIANGLE MOTORS LTD.
大昌行集團成員

總辦事處：
九龍彌敦道771-775號栢宜中心十二樓 電話：2397 1818
陳列室：
九龍旺角砵蘭街402-406號東盛大廈地下 電話：2397 2323
新界元朗嘉業街16號駿佳廣場地下2號舖 電話：2476 6276
新界元朗新田博裕路地段第744RP 電話：2333 0151

HEAD OFFICE:
12th Floor, Union Park Centre, 771-775, Nathan Rd., Kln. Tel: 2397 1818
SHOWROOMS:
G/F., Tung Shing Building, 402-406 Portland Street, Mongkok, Kln. Tel: 2397 2323
Shop No.2, G/F., Denker Plaza, 16 Hip Yip Street, Yuen Long, N.T. Tel: 2476 6276
Lot 744RP, Tun Yu Road, San Tin, Yuen Long, N.T. Tel: 2333 0151

112018



性能優越出色

Performance



新一代 環保6 CYZ52

24噸五十鈴皇牌重型貨車

C series

作為全球用家至堪信賴的商用車夥伴，五十鈴以提升產品的安全標準、經濟效益及環保表現為原則，數十年來一直不斷研發改良。

今日，新一代環保6 CYZ52 24噸五十鈴皇牌重型貨車，正式隆重登場。

駕駛室外型新穎奪目，富型格動感，車架剛性高，安全度有絕對保證；它按高效率流體動力設計，配合流線型車頭擾流器，大幅降低風阻；採用最新6WG1E6N 24氣閥、VGS渦輪增壓柴油引擎、EGR廢氣再循環裝置及柴油微粒過濾器 (DPD)和選擇性催化還原(SCR)後排放處理系統，有效減少排放，省油環保。

更安全、更慳油、更環保，以及更型格舒適的駕駛感受！新一代環保6 CYZ52 24噸五十鈴皇牌重型貨車，絕對是與您同步向前的最佳拍檔，物流貨運的不二之選。

EURO6



新一代CYZ52採用先進五十鈴6WG1E6N 24氣閥、VGS渦輪增壓柴油引擎，馬力輸出高達420匹，扭力最高可達190公斤-米。加上7前速超速檔鋁合金波箱，行車加倍順暢穩定。



CRS電子控制高壓共軌噴注系統 (Common Rail System)

全電子控制，燃油噴注時間更準確，有效減少燃油損耗。

7前速超速檔鋁合金波箱

採用先進同步器，操作容易，入波暢順。



VGS可變角度渦輪增壓系統 (Variable Geometric System)

因應引擎操作情況，以電子信號調校噴嘴葉片的角，以控制進入燃燒室之空氣量，保持引擎馬力穩定輸出，並達至高度省油效果。



EGR廢氣再循環裝置 (Exhaust Gas Recirculation)

將廢氣和新鮮空氣混合輸至汽缸，有效降低最高燃燒溫度，以及減少有毒氣體排放，引擎更耐用，省油環保。

設備完善

Equipment

舒適車廂及齊全配備

車廂內籠空間寬敞，視野開揚。頭部及足部空間特大，加上寬闊睡床，駕駛者及乘客均能乘坐舒適自在，長途旅程亦不覺疲勞。中央控制台採用一體化設計，所有開關按鈕都隨手可及，各方操控更簡易流暢、得心應手。



電動車窗及中央門鎖



特強車廂照明燈



MID電腦多功能顯示器

中央顯示屏採用MID電腦多功能顯示器，中央控制一目了然。



高級鐳射音響系統

連多用途液晶顯示屏，USB插頭，後視裝置及藍牙功能



原廠冷氣



駕車小貼士

建議使用BASF品牌之尿素。

完備安全裝置

Safety



高剛性駕駛室

全面強化防撞表現，配合加強防鏽處理和特厚油漆，車架恆久耐用。



電動倒後鏡

左邊電動摺疊特大倒後鏡，加上左右鏡均設有發熱線，更方便日常操作。



避震駕駛室

氣墊式避震駕駛室，進一步降低駕駛者所受震盪，即使行經顛簸路面亦穩定舒適。



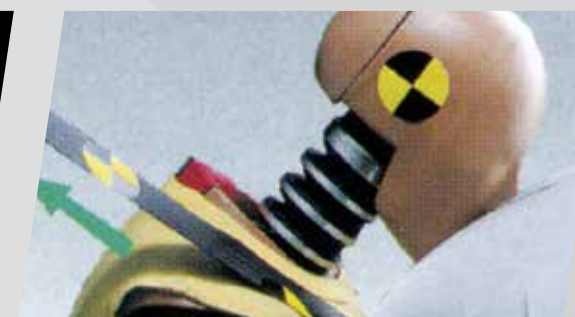
車門防撞桿

車門內置防撞桿，能減輕從側面而來的撞擊，把對駕駛者及乘客造成的傷害降至最低。



3點式ELR緊急鎖定縮回安全帶

於撞擊瞬間發揮效用，將駕駛者拉靠座位，減低衝擊力。



駕駛席安全氣囊

緩衝撞擊力，有效保護駕駛者的頭部頸部及上半身。



先進懸掛系統

噸車型號底盤採用全新頭尾擔龍船葉片式彈簧懸掛系統，令行車更平穩。



APU風路處理器

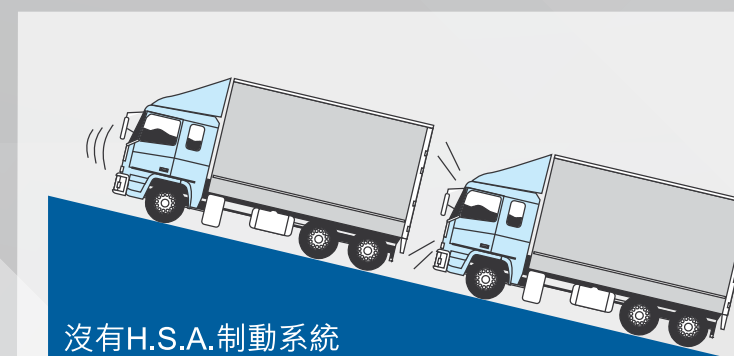
提供完善監察系統及意外防護，確保制動系統安全可靠。

H.S.A.制動系統

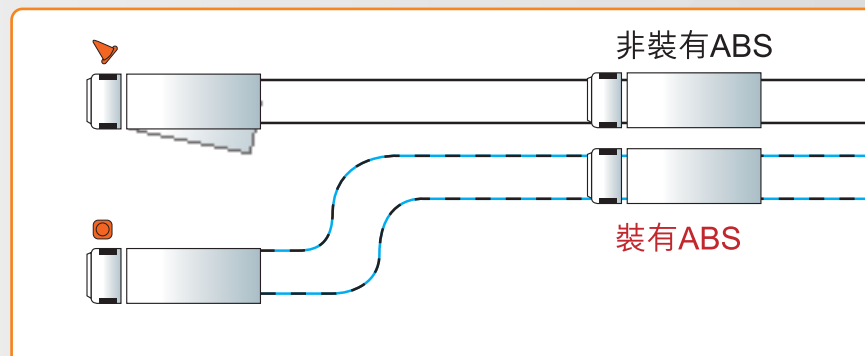
先進H.S.A. (Hill Start Aid) 制動系統，使車輛於斜路起步時可自動鎖住車輛，駕駛者無需吊極力子，車輛也不會溜後，大大提高安全性，也令日常操作倍感輕鬆。



備有H.S.A.(Hill Start Aid)制動系統



沒有H.S.A.制動系統



新一代五十鈴CYZ52引入多項先進安全裝置，包括ABS防鎖制動系統，在煞車過程中準確控制車輛的運作，防止因輪胎鎖死而失控，在急煞車時仍能閃避障礙，避免事故發生。加上一系列革新安全配備，全面提升安全度，為駕駛者提供最周全的保障。

耐用及保養 Maintenance



採用合成樹脂

駕駛室及輪罩上大幅採用合成樹脂，有效防止腐蝕現象。

■ 採用合成樹脂製成的部份



可揭式駕駛室

電動揭屋仔裝置，方便檢查維修。



前置檢查裝置

前置檢查裝置的設計，令日常檢查程序，更簡單便利。



DPD柴油微粒過濾器(Diesel Particulate Defuser) + SCR選擇性催化還原系統(Selective Catalytic Reduction)

柴油微粒過濾器和選擇性催化還原系統令廢氣中的排放減至最低。



鋁合金製造油缸及風缸

有效防止生鏽，確保持久耐用。

駕車小貼士
車輪螺母收緊超過額定扭矩可導致螺紋損壞，切勿收緊螺母超過以下扭矩：50-55 公斤一米 (362-398磅一尺)。